

**LEGENDA:**

- HRANICE ÚZEMÍ OBCE
- HRANICE ZASTAVĚNÉHO ÚZEMÍ OBCE - AKTUALIZACE
- HRANICE ZASTAVĚNÝCH PLOCH VYMEZENÝCH ZMĚNOU Č. 1
- HRANICE PLOCH PŘESTAVBY VYMEZENÝCH ZMĚNOU Č. 1
- HRANICE PLOCH ZMĚN V KRAJNĚ VYMEZENÝCH ZMĚNOU Č. 1
- HRANICE ZASTAVĚNÝCH PLOCH, KTERÉ SE ZMĚNOU Č. 1 VYPOUŠTĚJÍ
- NOVĚ VYMEZENÉ ZMĚNOU Č. 1 ÚP

**PLOCHY S ROZDÍLNÝM ZPŮSOBEM VYUŽITÍ:**

Stávající	Návrhová

**ZÁSADY PROSTOROVÉHO USPOŘADÁNÍ:**

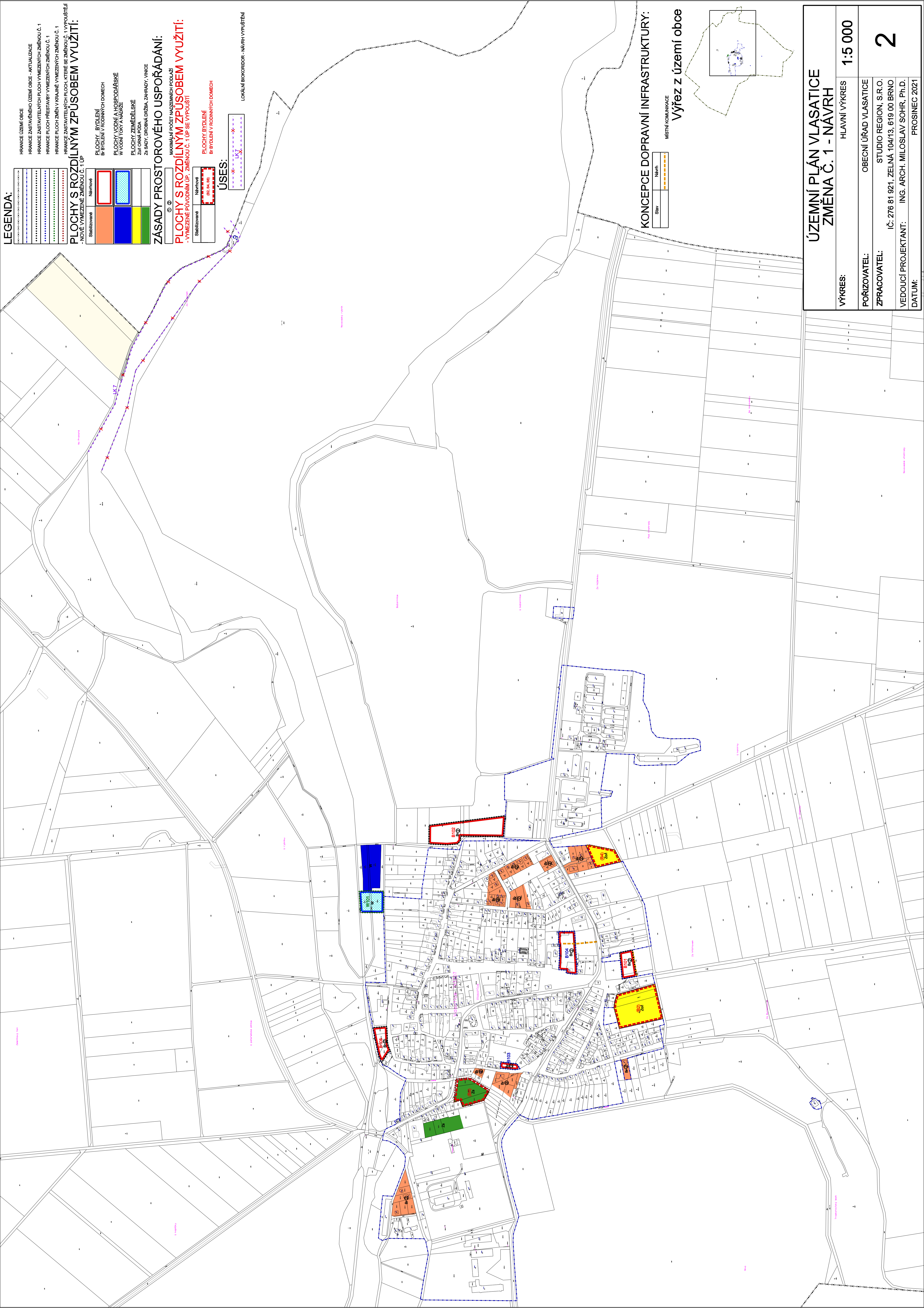
**PLOCHY S ROZDÍLNÝM ZPŮSOBEM VYUŽITÍ:**

Stávající	Návrhová

**USES:**

	LKZ
	LKZ

LOKÁLNÍ BIKOKORIDOR - NÁVRH VYPUŠTĚNÍ

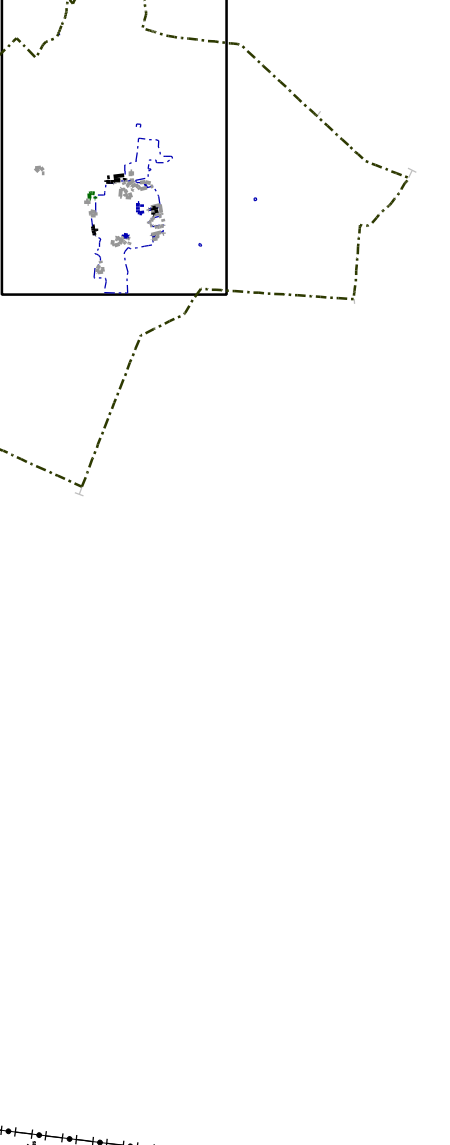


**KONCEPCE DOPRAVNÍ INFRASTRUKTURY:**

Stav	Návrh

MÍSTNÍ KOMUNIKACE

Výřez z území obce



**ÚZEMNÍ PLÁN VLASATICE  
ZMĚNA Č. 1 - NÁVRH**

VÝKRES: HLAVNÍ VÝKRES 1:5 000

POŘIZOVATEL: OBECNÍ ÚŘAD VLASATICE

ZPRACOVATEL: STUDIO REGION, S.R.O. IČ: 276 81 921, ZELNÁ 104/13, 619 00 BRNO

VEDOUČÍ PROJEKTANT: ING. ARCH. MILOSLAV SOHR, Ph.D.

DATUM: PROSINEC 2021